

Tour Richtung Ausbildung



Berufswahl in drei Schritten:

Orientierungsphase

Welche Berufe /
Studiengänge gibt
es?
Entwicklung von
Berufswahlkriterien

Entscheidungsphase

Welcher Beruf
passt zu mir?
Ausbildungs- oder
Studienebene?
Weiter Schule?

Realisierungsphase

Bewerbung bei:
Betrieben für duale
Ausbildung?
Fachschulen für
schulische
Ausbildungen
Weiterführenden
beruflichen Schulen
wie z.B. Berufskolleg
oder Berufliches
Gymnasium

Berufsorientierungsphase

Was bringe ich mit?

*Noten,
Schulabschluss,
Fähigkeiten*

= was kann ich gut

Was bietet der Markt?

*Großer oder kleiner
Betrieb
Viele oder wenige
Angebote?
Beliebte Ausbildung /
Top Ten?
In der Ortenau oder
außerhalb?*

*Kopf- oder
Bauchentscheidung?*

Was gefällt mir?

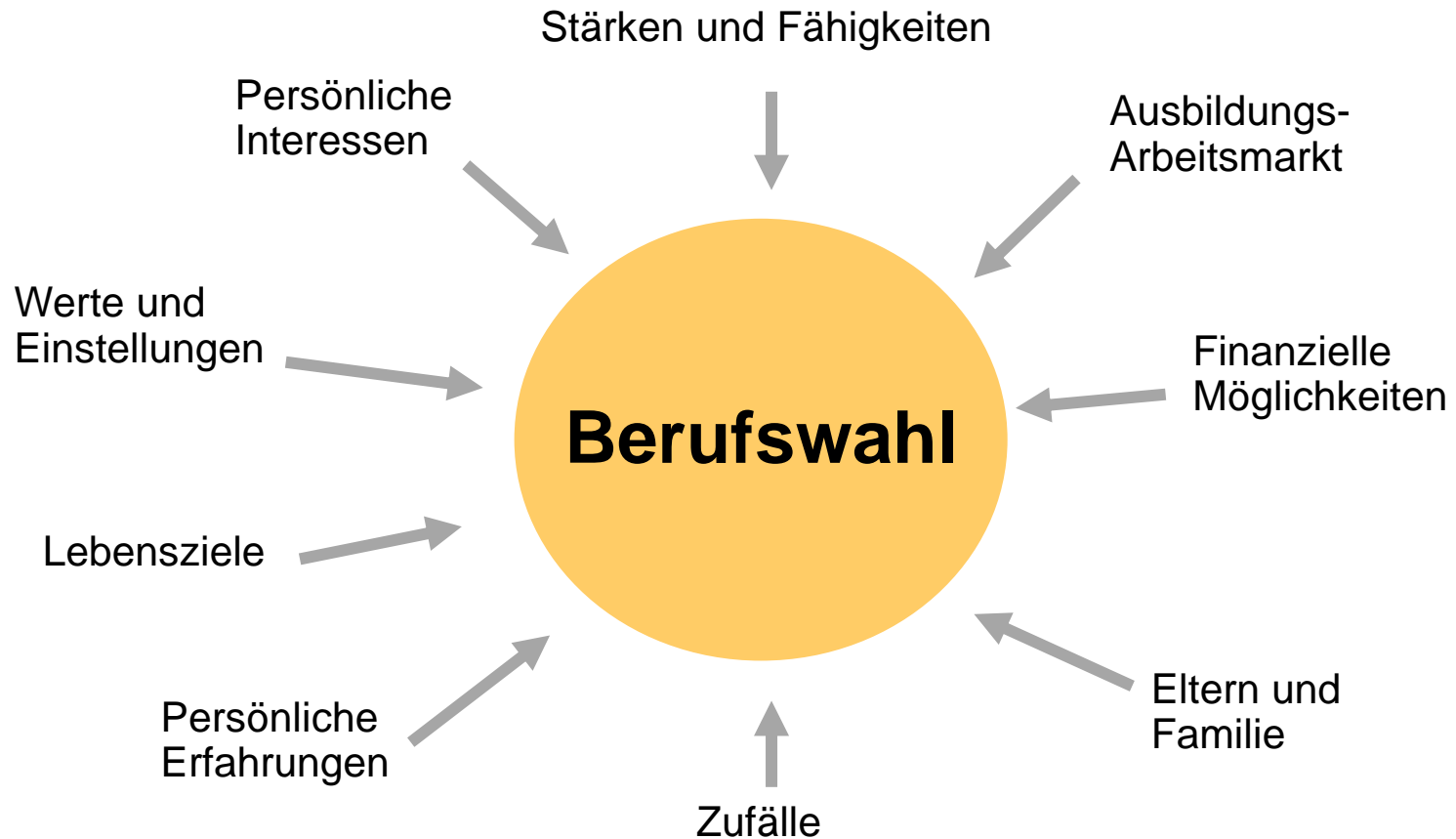
*Status,
Lebensentwürfe,
Ansehen,
Interessen*

= was mache ich gerne

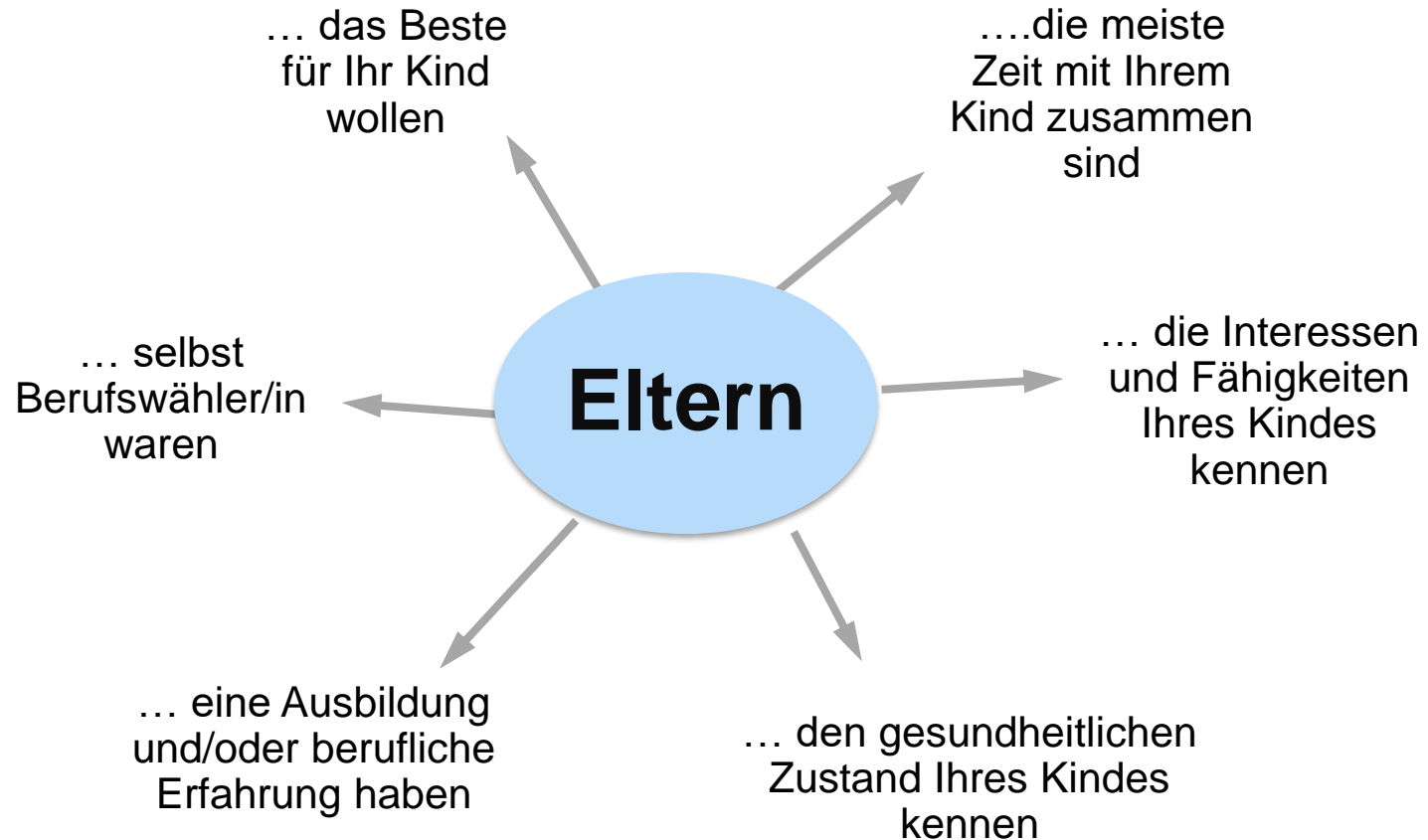
Was passt zu MIR?



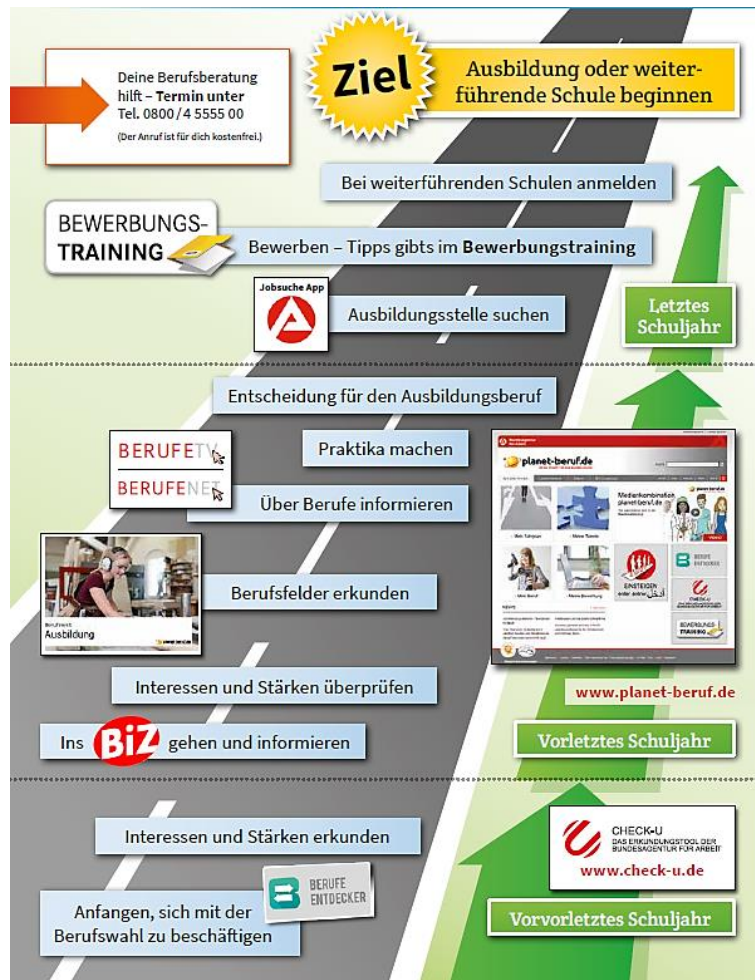
Berufswahl – ein komplexer Prozess



Sie spielen im Berufswahlprozess Ihres Kindes eine große Rolle, weil Sie ...



Der Fahrplan zum Beruf



September 22

Besuch Infotage berufliche Schulen
Anmeldung bis 1.3.

Februar 22

- Vermittlungsvorschläge
- Schullaufbahnberatung
- Schulsprechstunde Berufsberatung mit Informationen über weiterführende berufliche Schulen /Anmeldung
- Beginn Bewerbung vor allem bei Großbetrieben, Verwaltung, Banken, öffentlicher Dienst

August 21

- Bewerbungstraining
- Schul- und freiwillige Praktika
- Berufsinformmesse/ Messen
- BIZ, Schulunterricht, Regionalschrift
- Sprechzeit Berufsberatung

November 20

Wie unterstützt die Berufsberatung?

Die Berufsberatung der Agentur für Arbeit unterstützt bei der Berufswahl, informiert, berät und hilft bei der Suche nach einem Ausbildungsplatz. Sie bietet unter anderem folgende Möglichkeiten:


Kl. 9 und 10

Berufswahlunterricht

Schulsprechstunde in allen Klassen

Austeilen Regionalschrift mit Übersicht aller Ausbildungsgänge in der Ortenau Ende Kl. 9

Einzelberatung bei der Berufsberatung
- auch an der Schule
(auf Wunsch fundierter Berufseignungstest)

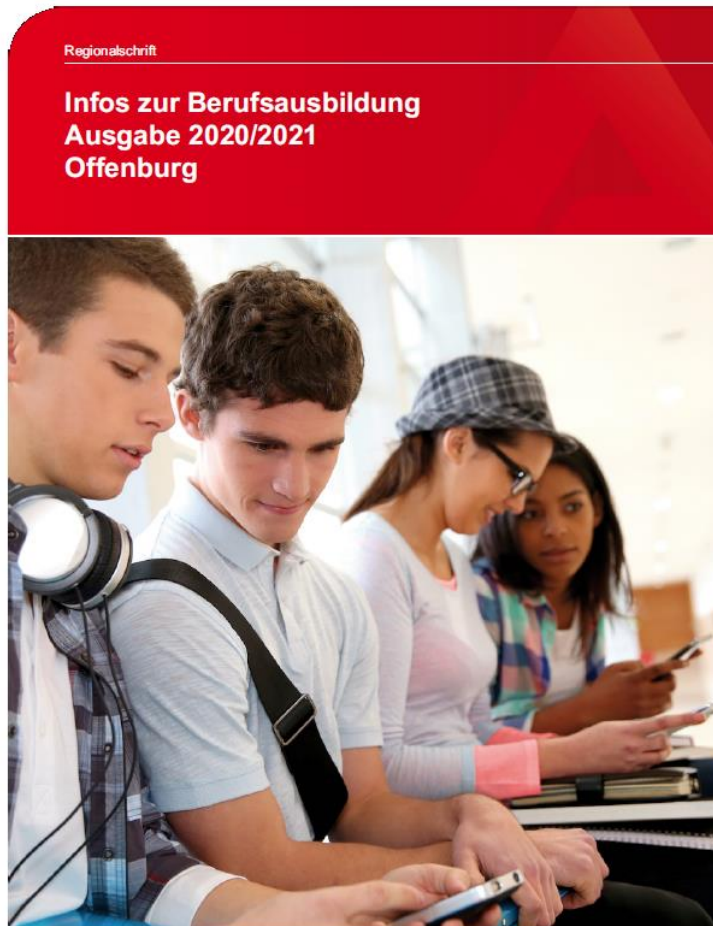
 **BiZ** Besuch mit Vorstellung Berufenet und Berufe.TV = das Infoportal rund um Berufe



BIM = Berufsinfomesse mit über 300 Ausstellern
- 2021 teilweise virtuell

Zusendung von Vorschlägen für offene Ausbildungsstellen

Informieren Leicht gemacht: Medien der Berufsberatung



Die Regioschrift:

Alle Ausbildungsmöglichkeiten in der
Ortenau dual und schulisch

Sowie die weiterführenden Schulen
mit Standorten

Musterbewerbung

Viele hilfreiche Informationen und
Links

wird in Klasse 9 ausgeteilt

Weitere Angebote der Arbeitsagentur



CHECK-U
DAS ERKUNDUNGSTOOL DER
BUNDESAGENTUR FÜR ARBEIT

Über das Erkundungstool erhält man eine Übersicht der eigenen Eigenschaften und Kompetenzen – es wird ein ganz persönliches Kompetenzprofil erstellt. Zudem findet sich eine Ausbildungsplatzbörse und eine Studiensuche mit vielen Angeboten in diesem Tool.
www.check-U.de

BERUFENET

BERUFENET ist das berufskundliche Portal der Bundesagentur für Arbeit und beschreibt systematisch und umfassend über 3000 Berufe.
www.berufenet.arbeitsagentur.de

BERUFETV

BERUFE.TV ist ein Filmportal mit über 390 berufskundlichen Filmen in HD-Qualität.
www.arbeitsagentur.de/berufe-tv-filme-videos

KURSNET

KURSNET ist eine Datenbank für Aus- und Weiterbildung
www.kursnet.arbeitsagentur.de

 **planet-beruf.de**
MEIN START IN DIE AUSBILDUNG

planet-beruf.de ist eine mehrfach preisgekrönte Medienkombination und bietet handlungsorientierte Informationen zur Berufswahl.
www.planet-beruf.de

 **BERUFE
ENTDECKER**

Der BERUFE Entdecker hilft, spannende Ausbildungsberufe zu finden
www.entdecker.biz-medien.de

**BEWERBUNGS-
TRAINING** 

Im Bewerbungstraining von planet-beruf.de gibt es viele nützliche Infos, Übungen, Videos, Podcasts, Arbeitsblätter und Checklisten. So kann ganz individuell eine persönliche Bewerbungsmappe zusammengestellt werden.
www.bwt.planet-beruf.de

Überbrückungsmöglichkeiten

Wer nach der Schule noch nicht direkt in Ausbildung möchte:

- Einstiegsqualifizierung: durch Berufsberatung gefördertes Jahrespraktikum
- Berufsvorbereitende Bildungsmaßnahme (BvB): Hier lernst du durch Praktika verschiedene Berufe kennen.
- Freiwilligendienste wie Freiwilliges Soziales Jahr (FSJ), Freiwilliges Ökologisches Jahr (FÖJ) oder Bundesfreiwilligendienst (BFD)
- Bundeswehr

Interessante Links:

www.fsj-baden-wuerttemberg.de – Allgemeines zum „Freiwilligen Sozialen Jahr“ und Stellenbörse

www.foej-bw.de – Allgemeines zum „Freiwilligen Ökologischen Jahr“

www.fsjkultur.de – Allgemeines zum „Freiwilligen Kulturellen Jahr“

www.bundesfreiwilligendienst.de – alles rund um den Freiwilligendienst, gute Adresdatenbank

www.bundeswehr.de – Unter Streitkräfte – Stichwort „Wehrdienst/freiwilliger Wehrdienst“

www.zav.de – Informationen und Beschreibungen zur Ausbildung im Ausland

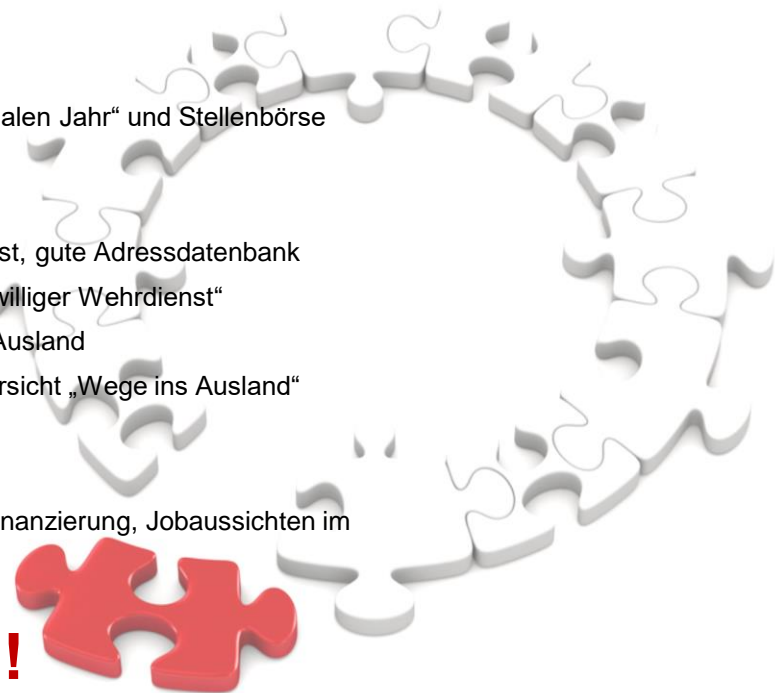
www.ba-auslandsvermittlung.de – Jobs und Praktika im Ausland, Übersicht „Wege ins Ausland“

www.rausvonzuhause.de – Übersicht über Auslandsprogramme

www.go-ibs.de – weltwärts, mach mehr

www.evz.de/de/apps-und-publikationen/apps/app-ins-eu-ausland/ – Finanzierung, Jobaussichten im Ausland

Berufsschulpflicht beachten !



Wege nach der mittleren Reife - Berufsausbildung

Form	Beispiel	Dauer	Besonderheiten
<p>Betriebliche Ausbildung</p> <p>Wechsel zwischen Besuch berufliche Schule mit Berufstheorie und Fachpraxis und Praxis im Ausbildungsbetrieb</p>	<p>Mechatroniker/in</p> <p>Industriekaufmann/frau</p>	<p>2 – 3,5 Jahre</p>	<p>Ausbildungsvergütung wird bezahlt</p> <p>Bewerbung bei Betrieb</p>
<p>Schulische Berufsausbildung</p> <p>Wechsel zwischen Berufstheorie und Fachpraxis in der Berufsfachschule und Berufspraxis im Praktikumsbetrieb</p>	<p>Erzieher/in</p> <p>Pflegefachmann/frau</p> <p>Physiotherapeut/in</p>	<p>1-3 Jahre</p>	<p>Teilweise Ausbildungsvergütung (Bsp. Pflegeberufe) teilweise kostenlos (Bsp. Erzieherschulen)</p> <p>Teilweise Schulgeld (Bsp. Physiotherapie)</p> <p>Bewerbung bei Fachschule und Praktikumsbetrieb</p>

Wege nach der mittleren Reife – Berufliche Schulen

Schulart	Ich möchte mit der Schule	Dauer
Berufskolleg I	Ein Berufsfeld erkunden und bessere Bewerbungs-Chancen haben	1 Jahr
Berufskolleg II	Die Fachhochschulreife erwerben und damit an Hochschulen für angewandte Wissenschaften in Ba-Wü studieren können* und/oder Berufsabschluss Assistent/in erwerben	1 Jahr davor muss ! das fachgleiche BK I besucht worden sein (Beruflich oft nicht verwertbar)
Berufliches Gymnasium	Das allgemeine Abitur machen, um damit grundsätzlich alles studieren zu können oder jede Ausbildung zu machen	3 Jahre
Mehrjährige BKs	Einen vollwertigen Ausbildungsberuf erwerben	2-4 Jahre, Bsp. PTA, Erzieher/in, Grafiker/in

Enthält keine abschließende Aufzählung

** mit Sonderregelungen (Deltaprüfung) auch Studium an Uni und Dualer Hochschule möglich*

Welche Fachrichtungen gibt es bei den Berufskollegs (BK)

Fachrichtung	Vermittelt Grundlagenwissen in	Diese Fächer werden z. Bsp. unterrichtet
Kaufmännische Schulen	Berufen in Büro und Verwaltung	Betriebswirtschaft, Steuerung/Controlling Gesamtwirtschaft
Hauswirtschaftliche Schulen -Gesundheit Pflege	Berufe rund um Pflege und Medizin	Gesundheitslehre/Labor/ Ernährungslehre/Biologie
-Ernährung/Hauswirtschaft	Berufe rund um Wirtschaften und Erziehung	Erziehungslehre/ Haushaltstechnologie
Gewerblich-technische Schulen	Berufe rund um Technik/ Informations- und Medientechnik	Medientechnik Informationstechnik Angewandte Technik Technische Mathematik

Enthält keine abschließende Aufzählung

Welche Fachrichtungen gibt es bei den Beruflichen Gymnasien (BG)

Schulform	Fachrichtung	Hauptfach
Gewerbliche Schulen	Gestaltungs- und Medientechnik Informationstechnik Technik Technik und Management	Gestaltungs- und Medientechnik mit Computertechnik Informationstechnik Hard und Software Mechatronik Maschinenbau und Betriebswirtschaftslehre
Kaufmännische Schulen	Wirtschaft Internationale Wirtschaft Finanzmanagement	Volks- und Betriebswirtschaft Internationale Volks- und Betriebswirtschaft Volks- und Betriebswirtschaft Schwerpunkt Finanzen
Hauswirtschaftliche Schulen	Gesundheitswissenschaft Ernährungswissenschaft Biotechnologie Sozialpädagogik	Gesundheit und Pflege Ernährung und Chemie Biotechnologie Pädagogik und Psychologie

allgemeinbildende Fächer an allen beruflichen und allgemeinbildenden Gymnasien gleich, Unterschied je im berufsbezogenen Hauptfach und bei den Wahlpflichtfächern. Übersicht hierzu s. Anhang.

Wichtige Informationen auf einem Blick

Was	Wo	Hinweis
Information	Infoabende der beruflichen Schulen	Januar /Februar Termine auf Schulhomepage
Übersicht Standorte	Regionalschrift der Berufsberatung	www.arbeitsagentur.de/vor-ort/offenburg/berufsberatung
Anmeldung	Portal des Regierungspräsidiums*	www.bewo.kultus-bw.de Bis 1.3. des laufenden Schuljahres Anmeldeverfahren unter Downloads beschrieben
Laufbahnberatung/ Beratungsgespräch	Berufsberatung	0800/4555500 Offenburg.Berufsberatung@arbeitsagentur.de
Schullaufbahnplaner	Bildungsnavigator BW	www.bildungsnavi-bw.de
Gut zu wissen	Hinweise auf Infoabenden Information durch Berufsberater	Notenhürden und Platzvergabe nach Notenschnitt beachten

*Anmeldung an privaten Schulen direkt möglich

Wie unterscheiden sich die beruflichen Gymnasien?

Übersicht Gewerblich-Technische Schule

Technisches Gymnasium Mechatronik	Technisches Gymnasium Medientechnik	Technisches Gymnasium Informationstechnik	Technisches Gymnasium Technik mit Management
Religionslehre bzw. Ethik 2 Deutsch 3 Englisch bzw. Französisch 3 Geschichte mit Gemeinschaftskunde 2 Mechatronik 6 Mathematik 4 Physik 3 Chemie 3 Sport 2 <hr/> Wahl(pflicht)fächer <hr/> Fremdsprache Sondergebiete der Technik 2 Musik 2 Bildende Kunst 2	Religionslehre bzw. Ethik 2 Deutsch 3 Englisch bzw. Französisch 3 Geschichte mit Gemeinschaftskunde 2 Gestaltungs- und Medientechnik mit Computertechnik 9 Mathematik 4 Physik 3 Chemie 3 Sport 2 <hr/> Wahl(pflicht)fächer <hr/> Fremdsprache Sondergebiete der Technik 2 Musik 2 Bildende Kunst 2	Religionslehre bzw. Ethik 2 Deutsch 3 Englisch bzw. Französisch 3 Geschichte mit Gemeinschaftskunde 2 Informationstechnik Hard- und Software 6 Mathematik 4 Physik 3 Chemie 3 Sport 2 <hr/> Wahl(pflicht)fächer <hr/> Fremdsprache Sondergebiete der Technik 2 Musik 2 Bildende Kunst 2 Laborübungen Chemie	Religionslehre bzw. Ethik 2 Deutsch 3 Englisch bzw. Französisch 3 Geschichte mit Gemeinschaftskunde 2 Maschinenbau und Betriebswirtschaftslehre 6 Mathematik 4 Physik 3 Chemie 3 Sport 2 <hr/> Wahl(pflicht)fächer <hr/> Fremdsprache Sondergebiete der Technik 2 Musik 2 Bildende Kunst 2 Laborübungen Chemie

Fächer und Stundenanteile können an einzelnen Schulen leicht abweichend
 Zahl (2)= Unterrichtsstunden, rot= berufsbezogene Fächer

Wie unterscheiden sich die beruflichen Gymnasien?

Übersicht Hauswirtschaftliche Schule

Biotechnologisches Gymnasium	Ernährungswissen- schaftliches Gymnasium	Gesundheitswissen- schaftliches Gymnasium	Sozialpädagogisches Gymnasium
Religionslehre bzw. Ethik 2 Deutsch 3 Englisch bzw. Französisch 3 Geschichte mit Gemeinschaftskunde 2 Biotechnologie 6 Mathematik 4 Physik 2 Chemie 2 Wirtschaftslehre 2 Bioinformatik 2 Sport 2	Religionslehre bzw. Ethik 2 Deutsch 3 Englisch bzw. Französisch 3 Geschichte mit Gemeinschaftskunde 2 Ernährung und Chemie 6 Mathematik 4 Physik 2 Biologie 2 Wirtschaftslehre 2 Informatik 2 Sport 2	Religionslehre bzw. Ethik 2 Deutsch 3 Englisch bzw. Französisch 3 Geschichte mit Gemeinschaftskunde 2 Gesundheit und Pflege 6 Mathematik 4 Physik 2 Biologie 2 Chemie 2 Informatik 2 Sport 2	Religionslehre bzw. Ethik 2 Deutsch 3 Englisch bzw. Französisch 3 Geschichte mit Gemeinschaftskunde 2 Pädagogik und Psychologie 6 Mathematik 4 Physik 2 Biologie 2 Chemie 2 Informatik 2 Sport 2
Wahl(pflicht)fächer	Wahl(pflicht)fächer	Wahl(pflicht)fächer	Wahl(pflicht)fächer
Fremdsprache Sondergebiete der Biowissenschaften 2 Musik 2 Bildende Kunst 2	Fremdsprache Biotechnologie 2 Musik 2 Bildende Kunst 2	Fremdsprache Sozialmanagement 2 Sondergebiete der Ernährung 4 Musik 2 Bildende Kunst 2	Fremdsprache Sozialmanagement 2 Sondergebiete der Ernährung 2 Global Studies oder Internationale Geschäftskommunikation 2 Musik 2 Bildende Kunst 2

Fächer und Stundenanteile können an einzelnen Schulen leicht abweichend
 Zahl (2)= Unterrichtsstunden, rot= berufsbezogene Fächer

Wie unterscheiden sich die beruflichen Gymnasien?

Übersicht Kaufmännische Schule

Wirtschaftsgymnasium Profil Wirtschaft	Wirtschaftsgymnasium Profil internationale Wirtschaft	Wirtschaftsgymnasium Profil Finanzen
Religionslehre bzw. Ethik 2 Deutsch 3 Englisch bzw. Französisch 3 Geschichte mit Gemeinschaftskunde 2 Volks- und Betriebswirtschaft 6 Mathematik 4 Physik 2 Biologie 2 Chemie 2 Informatik 2 Sport 2 <hr/> Wahl(pflicht)fächer Vermögensmanagement 2 Global Studies 2 Internationale Geschäftskommunikation 2 Sprachen Musik Bildende Kunst	Religionslehre bzw. Ethik 2 Deutsch 3 Englisch bzw. Französisch 3 Geschichte/Gemeinschaftskunde 2 Internationale Volks- und Betriebswirtschaft 6 Mathematik 4 Physik 2 Biologie 2 Chemie 2 Informatik 2 Sport 2 <hr/> Wahl(pflicht)fächer Global Studies 2 Internationale Geschäftskommunikation 2 Sprachen Musik Bildende Kunst	Religionslehre bzw. Ethik 2 Deutsch 3 Englisch bzw. Französisch 3 Geschichte/Gemeinschaftskunde 2 Volks- und Betriebswirtschaft/ Schwerpunkt Finanzen 6 Mathematik 4 Physik 2 Biologie 2 Chemie 2 Informatik 2 Sport 2 Vermögensmanagement 2 Finanzwirtschaftliche Studien 2 <hr/> Wahl(pflicht)fächer Global Studies 2 Wirtschaftsinformatik 2 Sprachen Musik Bildende Kunst

Fächer und Stundenanteile können an einzelnen Schulen leicht abweichend
 Zahl (2)= Unterrichtsstunden, rot= berufsbezogene Fächer

Kontaktmöglichkeiten Berufsberatung

Sie haben Fragen?
Wünschen
Bewerbungsadressen?
Haben einen
Terminwunsch?
Kontaktieren Sie uns!

Berufsberaterin
Frau Siebert



Beratung

Information

Vermittlung



Offenburg.Berufsberatung
@arbeitsagentur.de



Agentur für Arbeit Offenburg
Weingartenstr.3
77642 Offenburg



0781 9393 668 oder
0800 4 5555 00 *kostenfrei